



Korpusausführung

Der **Korpus** und die **Einlegeböden** sind aus **19 mm starken** 3-Schicht-Gütespanplatten (E1), beidseitig mit hochwertiger Direktbeschichtung und umweltfreundlich nach den Richtlinien des Verbands der Deutschen Möbelindustrie verarbeitet. Die Beschichtung ist sehr widerstandsfähig und pflegeleicht. Durch eine besondere Verbindungstechnik erhält der Korpus eine sehr hohe Festigkeit. Die Rückwandstärke beträgt 0,5 cm.

Korpusvorderkanten

Die Korpusvorderkante ist mit einer hochwertigen Dickkante versehen und dementsprechend sehr stoßunempfindlich. Bei Sichtseiten in Lack, Hochglanz oder Furnier wird diese Korpusvorderkante im Farbton der Sichtseite belegt.

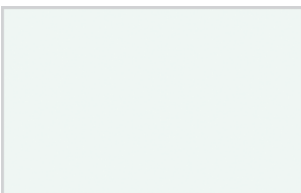


Korpussichtseiten

Sichtbare Aussenseiten in Repro (Farbgruppe R) werden ohne Berechnung geliefert. Hierzu benötigen wir einen Bestellhinweis und eine Makierung auf der Zeichnung. Sichtseiten in den Farbgruppen Lack (L), Hochglanz (H) oder Furnier (F) werden gegen Mehrpreis geliefert.

Einlegeböden

Unsere 19 mm starken Einlegeböden sind höhenverstellbar und werden mit **stabilen Bodenträgern aus Metall** und zusätzlicher Kippsicherung gegen das Herausfallen gesichert.



Korpus 176 Snow

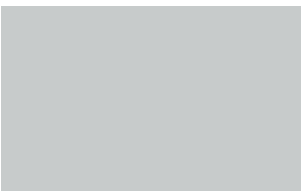
Korpusvarianten

Korpusausführung 176 Snow

Kantenausführung wahlweise:

- Snow 176
- Aluminium 3D 925

Sichtseitenausführung: variabel

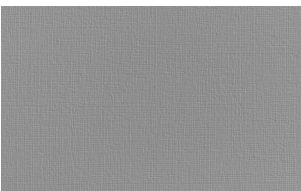


Kante 925 Aluminium 3D

Korpusausführung 174 Linea (leichte Leinenstruktur)

Kantenausführung: fix 174 Linea

Sichtseitenausführung: fix 174 Linea



Korpus 174 Linea



Scharniere

Clip Metall-Scharniere inklusive soft<motion

Metall-Scharniere haben eine große Strapazierfähigkeit und Stabilität (extremer Dauertest LGA Nürnberg).

Der Öffnungswinkel von 107° (bzw. 150° bei besonderen Einzeltypen) ermöglicht einen optimalen Zugriff zum Schrankinnenraum.

Die Gelenkarm-Verriegelung ermöglicht eine zweifache Sicherung und genügt so höchsten Qualitätsansprüchen.

Die einfache Montage wird unterstützt durch werkzeuglose Frontmontage bei Clip-Scharnieren, problemlose Höhen-, Tiefen- und Seitenverstellung, sowie komfortabler, schneller Türenwechsel.

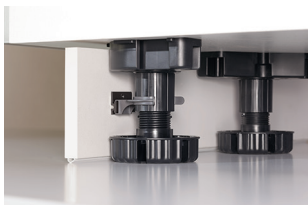
soft<motion schließt die Türen sanft und leise - die optimale Schließbewegung



Aufhängesysteme für Oberschränke

Das wertige Aufhängesystem bietet in jeder Hinsicht viele Vorteile.

Die **Stahlausführung** sorgt für optimale Festigkeit. Die leichtgängige Verstellfunktion ermöglicht eine einfache Montage. Auch optisch überzeugt das System, da die Aufhängung nicht sichtbar im Schrankinnenraum hinter der Rückwand liegt.



Sockelsystem

Unterschränke und Hochschränke sind mit einem höhenverstellbaren und montagefreundlichen Sockelsystem ausgerüstet. Jeder einzelne Schrank kann vor Ort genau ausgerichtet werden. Hierfür sind auch die Sockelblenden mit einem Schlauchprofil als Bodenabschluss ausgestattet.

Die Sockelhöhe ist wahlweise von 7 - 23 cm in vollen cm-Schritten lieferbar. Jeder Sockelfuß ist von innen verstellbar (nach oben + 2cm /nach unten - 1cm).

Sockelblenden in Repro (Farbgruppe R) werden ohne Berechnung geliefert. Sockelblenden in den Farbgruppen Lack (L), Hochglanz (H), Edelstahl (E) oder Furnier (F) werden gegen Mehrpreis geliefert.

Produktinformation



(Abb. LEGRABOX seidenweiß)

LEGRABOX (Innenausstattung 207 / 607)

Unser Schubkasten- und Auszugssystem besticht durch eine geradlinige und schlanke Optik. Das schlichte Zargendesign mit 12,8 mm schmalen Seitenwänden in **seidenweiß** oder **oriongrau** unterstreicht das elegante Erscheinungsbild der LEGRABOX.

Für eine hohe Bewegungsqualität sorgt eine spezielle Korpussschiene. Das Führungssystem beeindruckt durch herausragende Eigenschaften wie z.B. den synchronisierten Schwebelauf für noch bessere Laufruhe und -Qualität und die dynamische Belastbarkeit von 40 kg bei Schubkästen und 70 kg bei Auszügen.

In allen Programmen werden unsere Schubkästen und Auszüge mit integrierter Schließautomatik und Auszugssicherung ausgestattet. **soft<motion** ermöglicht durch sanftes Abstoppen ein selbstständiges und leises Schließen von Schubkästen und Auszügen. Das standardmäßige Vollauszugssystem bietet optimalen Zugriff in der täglichen Arbeit. Maximales Volumen im Auszugsbereich wird durch die extrahohe Stahl-Rückwand in seidenweiß erreicht.

Hinweis: Einige Artikel sind aus technischen Gründen nicht mit hoher Rückwand oder soft<motion lieferbar.

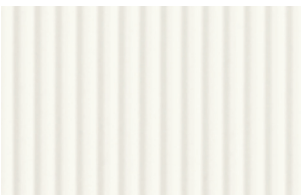


(Abb. LEGRABOX oriongrau)

Ausführungen:

LEGRABOX seidenweiß = Innenausstattung 207

LEGRABOX oriongrau = Innenausstattung 607



(Abb. Antirutschmatte weiß TAM ...)

Antirutschmatten

Alle Schubkästen und Auszüge sowie Vorratsschränke und Drehkarussellschränke erhalten **standardmäßig** eine Antirutschmatte in der Farbausführung der Auszugs-Innenausstattung.

Kombinationsmöglichkeit

Bestellbeispiel: LEGRABOX seidenweiß mit einer Antirutschmatte in grau
- bestellen Sie bitte die Antirutschmatte zusätzlich als Einzelartikel.

Einzelartikel

Antirutschmatte weiß = **TAM...**

Antirutschmatte grau = **TAG...**



(Abb. Antirutschmatte grau TAG ...)

Produktinformation

Belastbarkeiten

Schubkästen

Korpustiefe

35 cm (40 kg Schiene)

46 cm (40 kg Schiene)

56 cm (40 kg Schiene)

71 cm (70 kg Schiene)

Zuladung

Korpusbreite bis 60 cm

35 kg

34 kg

33 kg

61 kg

von 61 - 120 cm

31 kg

30 kg

29 kg

59 kg

Auszüge

Korpustiefe

35 cm (40 kg Schiene)

46 cm (40 kg Schiene)

56 cm (70 kg Schiene)

71 cm (70 kg Schiene)

Zuladung

Korpusbreite bis 60 cm

33 kg

32 kg

56 kg

58 kg

von 61 - 120 cm

30 kg

29 kg

52 kg

51 kg

Eckschränke

Drehböden für UEK ...

Le-Mans Halbkreis-Drehböden

Halbkreis-Drehböden (UEV / UEAV)

Zuladung

20 kg pro Boden

25 kg pro Boden

15 kg pro Boden

Vorratsauszüge

Unterschranke 15 cm breit (UAA)

Unterschranke 15 cm breit (UAB / UAH)

Unterschranke 30 cm breit (UVA)

Unterschranke 30 cm breit (ULVCA)

Hochschränke (HV ...)

Hochschränke (HVC ...)

Hochschränke (HTC ...)

TANDEM solo

Tandem

TurnMotion

Zuladung

12 kg

10 kg

28 kg

28 kg

120 kg

120 kg

40 kg

16 kg pro Boden

4 kg / 10 kg pro Boden

20 kg pro Boden

Einlegegöden

30 cm breit

40 cm breit

50 cm breit

60 cm breit

80 cm breit (Pfosten)

90 cm breit (Pfosten)

100 cm breit (Pfosten)

Zuladung

11 kg

11 kg

11 kg

11 kg

19 kg

19 kg

19 kg

weitere Typen

Brotshwenkbeschlag (ULMS)

Auszugstisch (UZST)

Metallbord (NSBM)

Zuladung

8 kg

25 kg

10 kg pro Boden

