

## Productinformatie

---



### Korpusuitvoering

**Korpus en legplanken** zijn vervaardigd van **19 mm dikke** 3-laags merkspaanplaat (E 1), aan beide zijden met hoogwaardige directe coating en milieuvriendelijk volgens de richtlijnen van het verbond van de Duitse Meubelindustrie verwerkt. De coating is duurzaam en makkelijk schoon te houden. Door een speciale montage techniek heeft de korpus een grote stabiliteit. De achterwanddikte bedraagt 0,5 cm.

### Korpusvoorkanten

De korpusvoorkant is voorzien van een hoogwaardige dikke rand en daardoor zeer ongevoelig voor stoten. Bij zichtbare zijden in lak, hoogglans of fineer wordt deze korpusvoorkant in de kleur van de zichtbare zijde uitgevoerd.

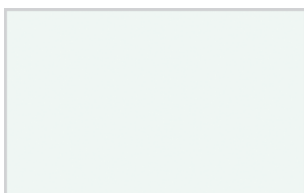


### Zichtbare korpuszijden

Zichtbare buitenzijden in decor (kleurgroep R) worden zonder meerprijs geleverd. Hiervoor hebben wij een bestelaanwijzing en een markering op de tekening nodig. Zichtbare zijden in de kleurgroepen lak (L), hoogglans (H) en fineer (F) worden tegen meerprijs geleverd.

### Legplanken

Onze 19 mm dikke legplanken zijn in hoogte verstelbaar en worden d.m.v. **stabiele metalen plankdragers** en een extra kantelbeveiliging beschermd tegen uitvallen.



Korpus 176 Snow

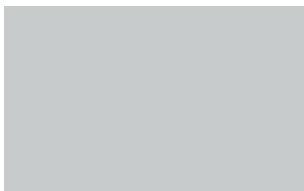
### Korpusvarianten

#### Korpusuitvoering 176 Snow

Randuitvoering naar keuze:

- Snow 176
- Aluminium 3D 925

Uitvoering zichtzijden: variabel



Rand 925 aluminium 3D

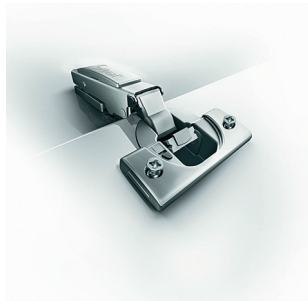
#### Korpusuitvoering 174 Linea (lichte linnenstructuur)

Randuitvoering: vast 174 Linea

Uitvoering zichtzijde: vast 174 Linea



Korpus 174 Linea



### Scharnieren

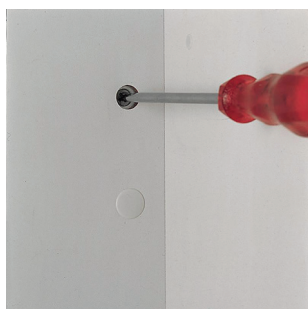
#### Metalen clipscharnieren incl. soft<motion

Metalen scharnieren hebben een grote duurzaamheid en stabiliteit (extreme duurtest LGA Neurenberg). De openingshoek van 107° (resp. 150° bij speciale kasttypes) biedt een optimale toegang tot de binnenruimte van de kasten.

De scharnierarmvergrendeling biedt een dubbele beveiliging en voldoet hiermee aan de hoogste kwaliteitseisen.

De eenvoudige montage wordt ondersteund door een frontmontage zonder gereedschap bij clipscharnieren, een probleemloze zijdelingse, hoogte- en diepteverstelling, evenals een comfortabele, snelle deurwisseling.

**soft<motion** sluit deuren zacht en geruisloos - de optimale sluitbeweging



### Ophangsystemen voor bovenkasten

Dit hoogwaardige ophangstelsel biedt in elk opzicht veel voordelen.

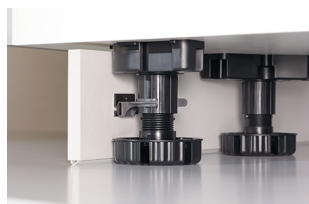
De **stalen uitvoering** zorgt voor optimale stevigheid. De soepele verstelfunctie garandeert een eenvoudige montage. Ook optisch gezien overtuigt dit systeem, aangezien de ophanging onzichtbaar binnenin de kast achter de achterwand ligt.

### Plintstelsel

Onder- en hoge kasten zijn uitgerust met een in hoogte verstelbaar en montagevriendelijk plintstelsel. Alle kasten kunnen ter plaatse nauwkeurig worden afgesteld. Hiervoor zijn ook de plintpanelen voorzien van een slangprofiel als afsluiting naar de bodem toe. De plint is naar keuze leverbaar van 7-23 cm hoog, in volle cm-stappen. Iedere plintpoot kan van binnenuit worden versteld (naar boven +2 cm/naar onderen -1 cm).

Plintpanelen in decor (kleurgroep R) worden zonder meerprijs geleverd.

Plintpanelen in de kleurgroepen lak (L), hoogglans (H), edelstaal (E) of fineer (F) worden tegen meerprijs geleverd.



## Productinformatie

---



(Afb. LEGRABOX zijdewit)

### LEGRABOX (interieuruitvoering 207 / 607)

Ons ladesysteem overtuigt met een strak en slank uiterlijk. Het eenvoudige zijwanddesign met 12,8 mm smalle zijwanden in **zijdewit of oriongrijs** benadrukt de elegante verschijning van de LEGRABOX.

Een speciale kastrail zorgt voor veel bewegingskwaliteit. Het geleidingssysteem maakt indruk met zijn uitstekende eigenschappen, zoals de gesynchroniseerde, zwevende loop voor een nog rustigere beweging en verbeterde loopkwaliteit, en de dynamische belastbaarheid van 40 kg bij laden en 70 kg bij uittrekelementen.

In alle programma's worden onze laden en uittrekelementen uitgerust met een geïntegreerde automatische sluiting en uittrekbeveiliging. **soft<motion** maakt door het zachte stoppen een automatische en geruisloze sluiting van laden en uittrekelementen mogelijk. Het standaard volledig uittrekbare systeem garandeert een optimale toegang tot de inhoud bij het dagelijkse werk. Een maximaal volume in de lade wordt bereikt door de extra hoge stalen achterwand in zijdewit.

**Opmerking:** sommige artikelen kunnen om technische redenen niet met een hoge achterwand of met soft<motion worden geleverd.

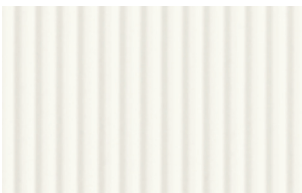


(Afb. LEGRABOX oriongrijs)

### Uitvoeringen:

**LEGRABOX zijdewit = interieuruitvoering 207**

**LEGRABOX oriongrijs = Interieurinrichtung 607**



(Afb. Antislipmat wit TAM ...)

### Antislipmatten

Alle laden en uittrekelementen, evenals voorraadkasten en kasten met draaicarrousel worden **standaard** uitgerust met een antislipmat in de kleur van de interieuruitvoering van de lade.

### Combinatiemogelijkheid

Bestelvoorbeeld: LEGRABOX zijdewit met een antislipmat in grijs - bestel de antislipmat a.u.b. ook als los artikel.



(Afb. Antislipmat grijs TAG ...)

### Los artikel

Antislipmat wit = TAM...

Antislipmat grijs = TAG...

# Productinformatie

## Belastingen

---

### Lades

Korpus diepte  
35 cm (40 kg rail)  
46 cm (40 kg rail)  
56 cm (40 kg rail)  
71 cm (70 kg rail)

### Belading

Korpusbreedte tot 60 cm	tot 61 - 120 cm
35 kg	31 kg
34 kg	30 kg
33 kg	29 kg
61 kg	59 kg

### Uittrekelementen

Korpus diepte  
35 cm (40 kg rail)  
46 cm (40 kg rail)  
56 cm (70 kg rail)  
71 cm (70 kg rail)

### Belading

Korpusbreedte tot 60 cm	tot 61 - 120 cm
33 kg	30 kg
32 kg	29 kg
56 kg	52 kg
58 kg	51 kg

### Hoekkasten

Draaibodems voor UEK ...  
Le-Mans halfronde-draaibodems  
Halfronde-draaibodems (UEV / UEAV)

### Belading

20 kg per bodem  
25 kg per bodem  
15 kg per bodem

### Vorraaduitrekelementen

Onderkasten 15 cm breed (UAA)  
Onderkasten 15 cm breed (UAB / UAH)  
Onderkasten 30 cm breed (UVA)  
Onderkasten 30 cm breed (ULVCA)  
Hoge kasten (HV ...)  
Hoge kasten (HVC ...)  
Hoge kasten (HTC ...)  
TANDEM solo  
Tandem  
TurnMotion

### Belading

12 kg  
10 kg  
28 kg  
28 kg  
120 kg  
120 kg  
40 kg  
16 kg per bodem  
4 kg / 10 kg per bodem  
20 kg per bodem

### Legplanken

30 cm breed  
40 cm breed  
50 cm breed  
60 cm breed  
80 cm breed (Middensteun)  
90 cm breed (Middensteun)  
100 cm breed (Middensteun)

### Belading

11 kg  
11 kg  
11 kg  
11 kg  
19 kg  
19 kg  
19 kg

### Andere modellen

Uitzwenkbeslag (ULMS)  
Uittrektafel (UZST)  
Regaal (NSBM)

### Belading

8 kg  
25 kg  
10 kg per bodem

